

willkommen,

WO DER URLAUB SICH VON SEINEN BESTEN SEITEN ZEIGT...

Unsere komfortable Ferienwohnung liegt idyllisch in direkter Hanglage des Schellenberg in Bergen.

Der Schellenberg ist ein in der Eiszeit entstandener Muränenhügel des Hochfelln. Der Hausberg der Gemeinde Bergen. Sie haben einen wunderbaren Blick über Bergen, eines der schönsten Hochtäler im Chiemgau.

Im Sommer ist das Klima angenehm, nie zu heiß und abends angenehm kühl.

Im Herbst, wenn in den Tälern bereits der Nebel Einzug hält, stehen Sie im Sonnenhäusl über den Dingen – hier genießen Sie die angenehme Wärme der Herbstsonne.



Im Winter genießen Sie das Skifahren, oder Snowboarden auf dem Hausberg von Bergen, dem Hochfelln.

Das gibt es nur in Bergen: Die Hochfelln-Card.

Wer Bergwandern, oder Nordic-Walking begeistert ist, hat damit freie Fahrt auf den Hochfelln, oder Sie wollen einfach nur unser Museum besuchen, mit der Hochfelln-Card haben Sie die richtige Wahl getroffen.

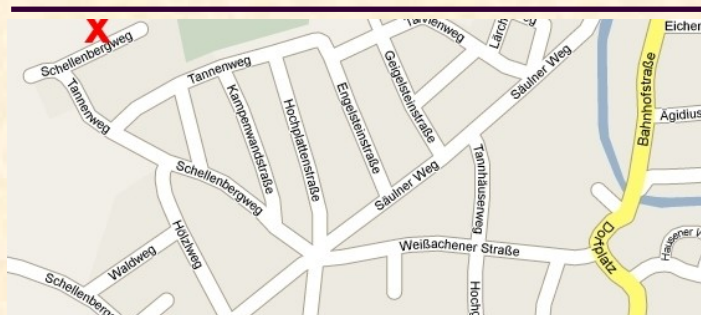
Sie erhalten die Gästekarte bei Ihrer Ankunft, Kinderbett auf Anfrage!



Wir hoffen, Sie bald als unsere Feriengäste begrüßen zu

Roswitha Nigl

Lageplan



Anfahrtsbeschreibung Sonnenhäusl Bergen

Sie fahren auf der Autobahn A8 bis zur Ausfahrt Bergen-Hochfelln. Am Autobahnende fahren Sie links Richtung Ort Bergen. Folgen Sie der Straße ca. 2 Km. In der Ortsmitte (Dorfplatz) biegen Sie rechts in die Weißbacher Straße. Nach ca. 100 m liegt links der Festsaal der Gemeinde Bergen. Biegen Sie jetzt rechts in den Schellenbergweg ein. Folgen Sie dem Schellenbergweg bis zum Bergende, und biegen Sie rechts im Berg ab. Am Ende der Straße liegt das Sonnenhäusl auf der linken Straßenseite.

Info / Anfragen / Buchen

Roswitha Nigl
Schellenbergweg 32
83346 Bergen
Tel.: +49 (0)8662 5481
Fax: +49 (0)8662 419713
email: info@sonnenhaeusl.de
www.sonnenhaeusl.de

Weitere Informationen finden Sie auf unserer Website, mit aktuellem Belegungsplan, Veranstaltungskalender, Angeboten, Online-Buchung, Anfragen und vielem mehr...

URLAUBSWELT CHIEMGAU

Urlaub im Sonnenhäusl Bergen

Ruhige Lage am Ortsrand von Bergen



Moderne Unterkunft für gehobene Ansprüche, mit überdurchschnittlich guter Gesamtausstattung, durch den deutschen Tourismusverband e.V. (DTV) klassifiziert und mit der Bewertung von 4 Sternen ausgezeichnet.

www.sonnenhaeusl.de

www.sonnenhaeusl.de

Preise für Ferienwohnung

Kategorie A:	48,00 EUR incl. MwSt
Kategorie B:	50,00 EUR incl. MwSt
Kategorie C:	55,00 EUR incl. MwSt

inkl. Erstausrüstung: Bettwäsche und Handtücher

Datum: Kategorie:

31.01.2022 - 25.03.2022 = A
 25.03.2022 - 27.05.2022 = B
 27.05.2022 - 23.09.2022 = C
 23.09.2022 - 28.10.2022 = B
 28.10.2022 - 16.12.2022 = A
 16.12.2022 - 31.01.2023 = C

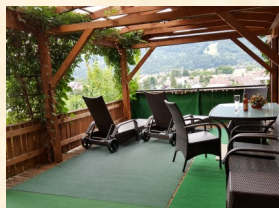


Extra Wünsche sind nach vorheriger Absprache möglich.

Infos zur Ausstattung

- ◆ **W-LAN** im gesamten Haus verfügbar!
- ◆ Die Wohnung ist ausreichend mit Koch- und Essgeschirr ausgestattet, incl. Kühl-Gefrierschrank und Save!
- ◆ Bitte besorgen Sie Ihren Abwasch und Einkauf selbst.
- ◆ Die Endreinigung beinhaltet nur die Raumreinigung sowie den Wäschewechsel, incl. Handtücher.
- ◆ Ganz in der Nähe befinden sich ein Einkaufsmarkt sowie Bäcker und Metzger.
- ◆ Im Ort haben wir 3 bürgerliche Gaststätten mit wunderschönen Biergärten, sowie mehrere nationale und internationale Restaurants oder Eisdielen.

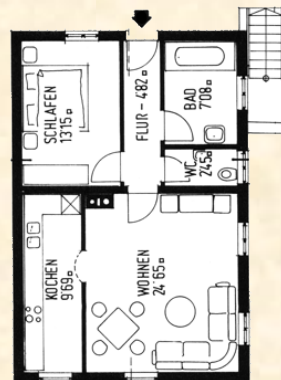
Überdachte Sonnenterrasse!



Genießen Sie bei schönem Wetter unsere überdachte Sonnenterrasse, Hier können Sie die Seele baumeln lassen, und das Wetter genießen, genau das richtige um zu Relaxen.

Die Wohnung

Unsere Ferienwohnung befindet sich in direkter Hanglage am Schellenberg. Die Wohnung hat eine Grundfläche von ca. 60 m² und wurde im Jahr 2002 erbaut.



Das Wohnzimmer



Gemütliche Couch, bequemer Sessel, Couchtisch, Stereoanlage, Sat-TV-Anlage, sowie ein CD-Player für musikalische Genuss erwartet Sie! Esszimmertisch ausziehbar, Stühle zum Beistellen finden Sie in der Küche. Gesamtbereich mit Fliesen und Fußbodenheizung. Es befindet sich ein Kachelofen in der Wohnung, dieser sorgt für Wärme und romantische Stimmung in den Abendstunden. Das Holz können Sie beim Vermieter bekommen, bitte sprechen Sie mich darauf an!



Das Schlafzimmer



Doppelbett, Spiegelschrank, zwei Nachtkästchen in Erle und ländlich romantischer Ausführung.

Im gesamten Schlafbereich befindet sich Parkett und Fußbodenheizung.

Die Küche



Küchenzeile, Geschirrschrank, Arbeitstisch, Spüle, 4 Platten (Cerankochfeld) E-Herd mit Backofen, Kühlschrank, Wasserkocher, Kaffeemaschine, Koch- und Essgeschirr.

Das Bad



Badewanne und Dusche, Waschbecken, Fliesenboden mit Fußbodenheizung, Handtuchtrockner.

Die Toilette befindet sich in einem separaten Nebenraum.

Urlaubserlebnis

Im Chiemgau finden Sie zu jeder Jahreszeit vielfältige Freizeitmöglichkeiten. Wir haben für Sie hier eine kleine Auswahl zusammengestellt.

Wandern »

Wandern inmitten frischer und nahezu unberührter Natur

Radeln »

Im Chiemgau befinden Sie sich in einer Radregion mit allerbestem Ruf

Sport & Fitness »

Ob zu Wasser, zu Lande oder in der Luft- der Chiemgau steckt voller Action

Wintererlebnis »

Gesund und aktiv durch den Winter

Wohlfühlen »

Wann haben Sie eigentlich das letzte Mal etwas für Ihre Gesundheit getan?

Familienurlaub »

Der Chiemgau steckt voller spannender Möglichkeiten für die ganze Familie

Kulinarisches »

Gesunde Lebensmittel aus einer Traumlandschaft